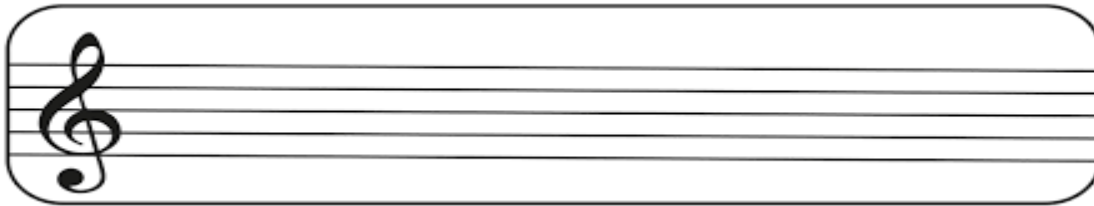


Taller de Guitarra.		Guía de Extraordinario
Profesor: José Alfredo Salinas Villamil.		Fecha:
Alumno:	Grupo:	Aciertos:

1.- Anota la octava de DO bajo a DO agudo en el pentagrama, usando como figuras musicales (blancas).



2.-De las canciones vistas en clase, elige una y menciona su círculo de acordes en el orden correcto.

*canción:

*acordes:

3.- percute el ritmo llevando un pulso de 4/4.



4.-Elige una pieza musical vista en clase y rasgue su círculo de acordes de acuerdo al tiempo de la canción.

