

MATERIA: GUÍA DE BIOLOGÍA II
Responde lo que se te pide:

PROFESORA: Biol. Laura Vargas Macedo

1. ¿Qué es la reproducción?

2. Completa la tabla de los tipos de reproducción:

	Reproducción	
	Sexual	Asexual
Número de progenitores		
Características de los descendientes		
¿Se necesitan gametos?		
Anota 2 ventajas		
Anota 2 desventajas		

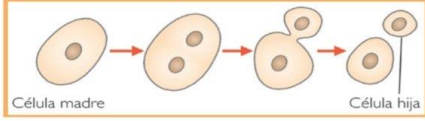
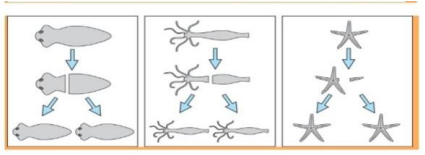
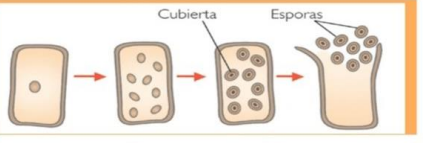
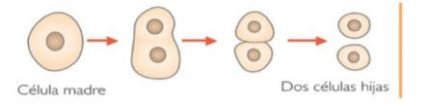
3. Relaciona ambas columnas

- | | |
|-----------------------|---|
| () Glándula | A. Glándula encargada de fabricar testosterona para promover la espermatogénesis. |
| () Sistema endocrino | B. Se encarga de fabricar tiroxina y calcitonina para regular el crecimiento y nivel de calcio. |
| () Hipófisis | C. Fabrica la hormona Timosina para la maduración de los linfocitos T. |
| () Tiroides | D. Fabrica estrógenos y progesterona para promover la ovogénesis. |
| () Suprarrenal | E. Se le considera la glándula maestra. |
| () Timo | F. Se encarga de fabricar insulina y glucagón para regular los niveles de glucosa en sangre. |

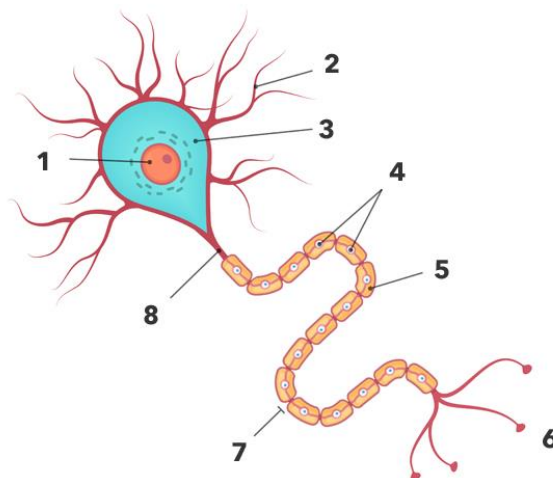
- () Páncreas
 - () Ovarios
 - () Testículos
- G. Es un tejido encargado de liberar hormonas para ejercer efectos específicos en el organismo.
 - H. Glándula que ayuda a regular el metabolismo de grasas y carbohidratos y aumentan el ritmo cardiaco.
 - I. Es el otro nombre con que se le conoce al sistema glandular.

4. Observa las siguientes imágenes de los tipos de reproducción asexual y anota el tipo de reproducción y describe sus características.

5.

Tipo de reproducción	Representación	Características
		
		
		
		

6. Anota las partes de la neurona

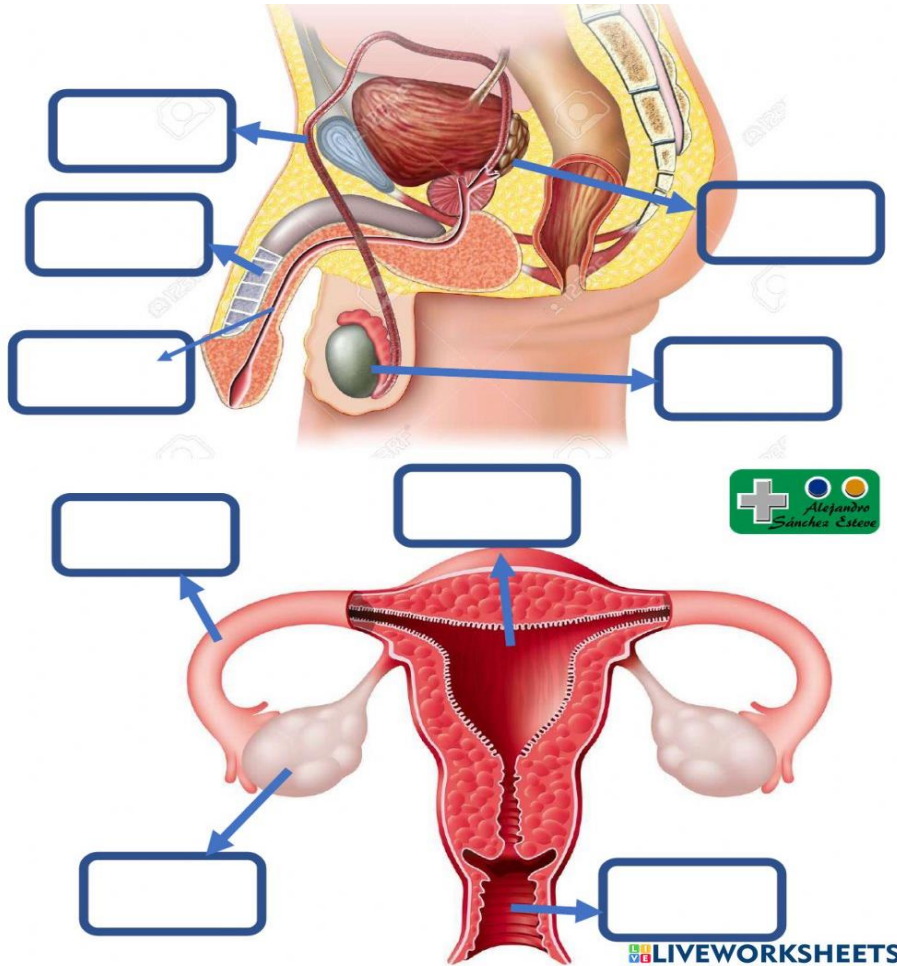


7. Describe como está conformado el sistema nervioso central y el sistema nervioso periférico.

- **SNC:**

- **SNP:**

8. Observa las siguientes imágenes y enseguida anota el nombre correspondiente



9. Investiga la definición de los siguientes conceptos:

Alelo
Genotipo
Gen

Fenotipo
Homocigoto
Heterocigoto
Locus

Gen Recesivo
Gen dominante

10. Realiza los ejercicios de herencia.
Cruza dos plantas, una produce flores amarillas, carácter dominante y la otra flores blancas, carácter recesivo. ¿Cómo sería la primera generación filial? Utiliza la notación DD y dd, respectivamente, y representa tus resultados con el cuadro de Punnett, no se te olvide agregar al final los porcentajes.

Al cruzar dos plantas una rosa Rr y una blanca rr, que porcentajes se obtendrían?

¿Cómo será la descendencia de mamá sana XX y Papá enfermo XY de albinismo?

11. ¿Qué es la evolución?

12. ¿Cuáles son las evidencias de la evolución?

13. ¿Qué dice la Teoría de Darwin?

14. ¿Cuáles son los tres tipos de adaptaciones y en qué consisten?

15. ¿En qué consisten los 3 tipos de mutaciones?